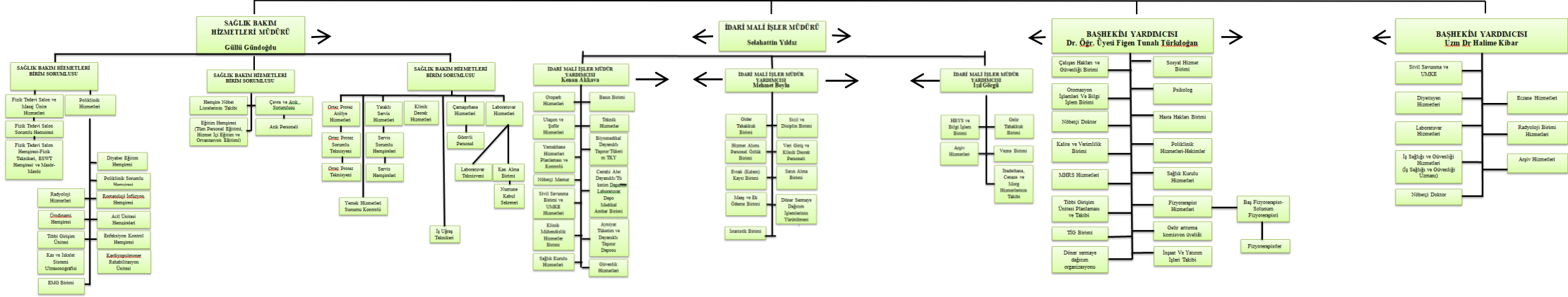


HASTANE YÖNETİCİ/BASHEKİM

Prof. Dr. Fatma Nur Kesiktaş



İ Dikey Hiyerarşi: Personelin yukarıdan aşağıya ast üst ilişkileri, görev yetki ve sorumluluklarına göre sınıflandırılması.

➤ Yatay Hiyerarşi: Personelin görev ve ilişkilerinin paralel olarak sınıflandırılması.